



Tuto pantoufles

Trousse Kaya – notice de montage

Patron réservé à un usage privé ! Toute reproduction ou commercialisation, même partielle, est interdite.

Tuto

Couds de jolies pantoufles pour toute la tribu

C'est l'hiver et on a envie de mettre ses pieds dans de jolies pantoufles bien chaudes et douillettes ! Il n'est pas trop tard non plus pour se coudre des pantoufles pour Noël, à porter en mode cocooning ou à glisser sous le sapin !

Voici un tuto qui te permettra de coudre de jolie pantoufles tout en utilisant tes chutes de tissus ! En prime, tu peux les personnaliser de multiples façons, comme ici, où j'ai brodé un joli motif de Noël.



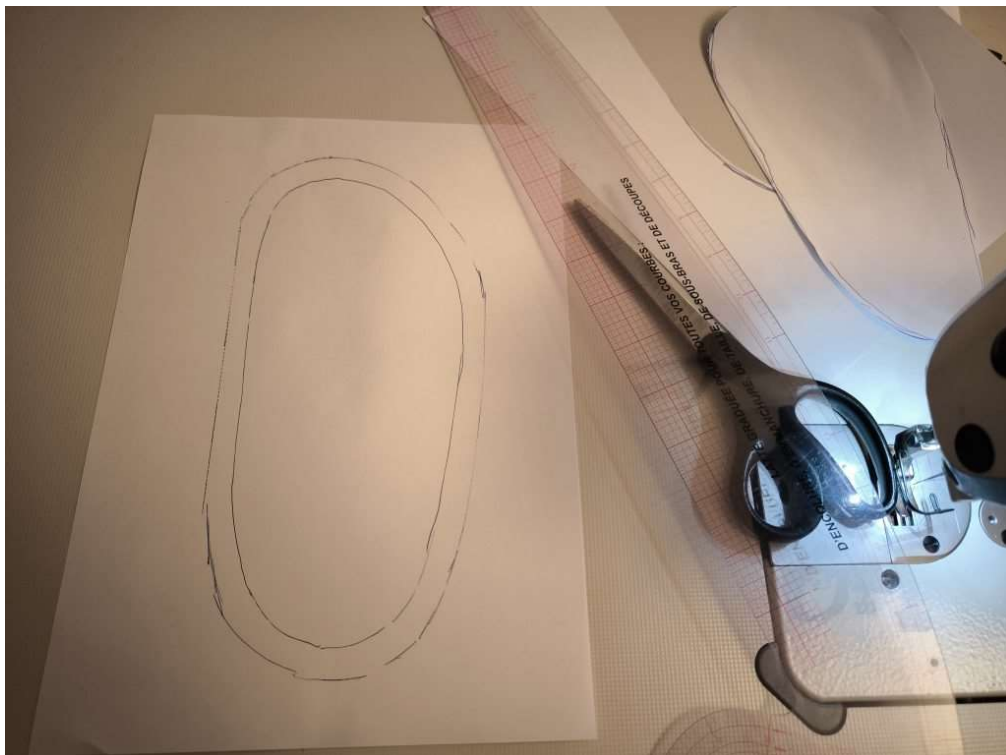
Matériel nécessaire :

- Tissu douillet pour l'intérieur type velours, éponge, teddy...
- Tissu antidérapant pour les semelles : vous pouvez soit récupérer des semelles de vieilles pantoufles ou en trouver sur Amazon.
- Tissu de votre choix pour le dessus des pantoufles : uni si vous souhaitez le broder, ou à motifs de Noël, par exemple. Dans ce tuto je parlerai de tissu uni pour cette partie-là.
- Ouatine épaisse ou molleton.
- Environ 150 cm de biais de 3 à 4 cm max de large.
- Fils de broderie selon les motifs que vous souhaitez broder sur vos pantoufles.
- Eventuellement une matière plus rigide si vous souhaitez plus de tenue (attention aux épaisseurs!)



Pièces du patron :

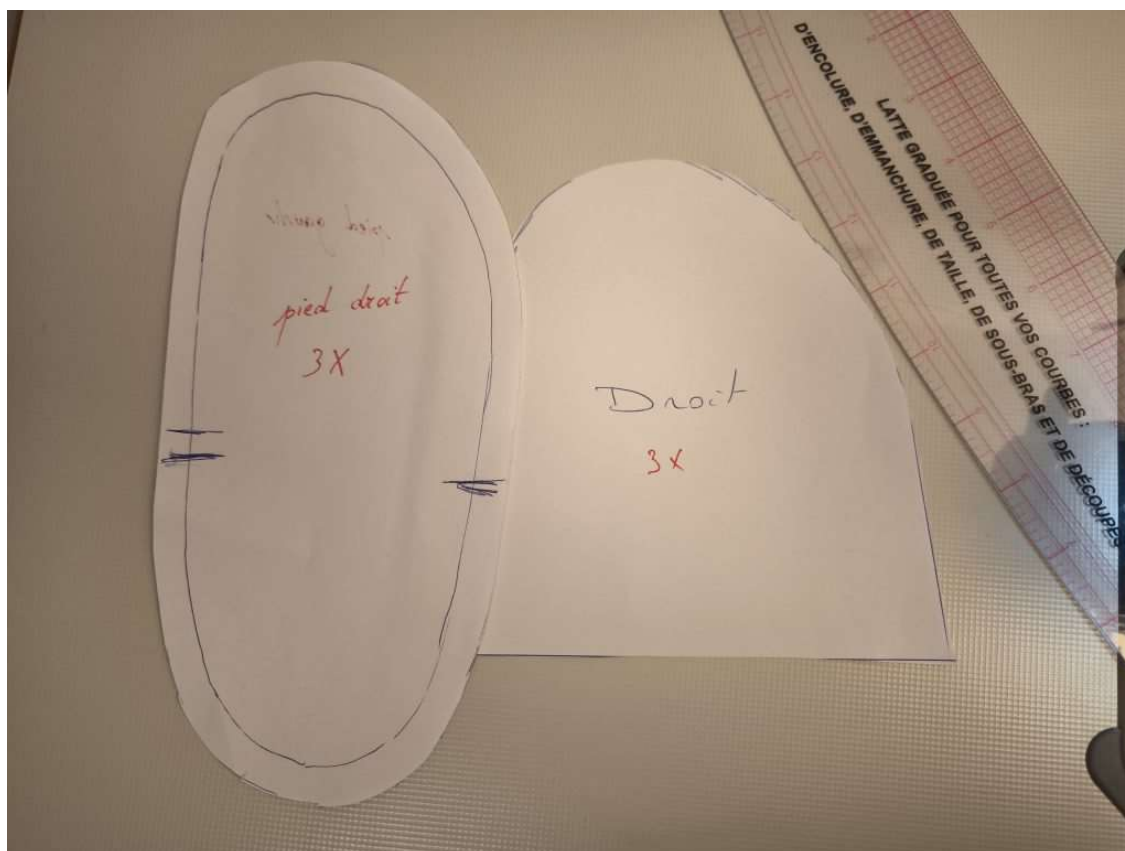
Rien de plus facile pour obtenir des pantoufles à la taille souhaitée ! Pour ce faire, placez votre pied sur une feuille blanche et tracez son contour comme sur le dessin ci-dessous. Veillez à ne pas trop coller le pied lorsque vous tracez le contour ; il vaut mieux garder une aisance de 0,5 à 1 cm sur tout le pourtour.



Trousse Kaya – notice de montage

Patron réservé à un usage privé ! Toute reproduction ou commercialisation, même partielle, est interdite.

Placez ensuite une autre feuille au-dessus de votre pied en épousant bien la forme, de sorte à pouvoir dessiner le haut de la pantoufle, tout en gardant la forme du dessous de la pantoufle. Indiquez par un trait l'endroit où devra se coudre la partie haute, juste avant le coup de pied. Vous obtenez ainsi 2 pièces de patron.



Une fois que vous avez dessiné la forme de votre pied, aisance comprise, n'oubliez pas d'ajouter les valeurs de couture! Vous pouvez compter 1 cm sur tout le pourtour. Il faudra faire de même sur tout le pourtour du dessus de la pantoufle. Celui-ci doit être plus large que la semelle.

Quand vous aurez décalqué la forme de votre pied droit, il vous suffira de retourner le patron pour obtenir le pied gauche. Faire de même avec la partie haute.

En résumé, vous obtiendrez le nombre de pièces suivantes :

- Pied droit (face 1 du patron) : coupez 1X dans le tissu douillet, 1X dans la ouatine et 1 X dans le tissu antidérapant
- Pied gauche (face 2 du patron) : coupez 1X dans le tissu douillet, 1X dans la ouatine et 1 X dans le tissu antidérapant
- Dessus droit (face 1 du patron) : coupez 1X dans le tissu douillet, 1X dans la ouatine et 1 X dans le tissu uni

- Dessus gauche (face 2 du patron) : coupez 1X dans le tissu douillet, 1X dans la ouatine et 1 X dans le tissu uni

Une fois que vous avez tout coupé, vous obtenez les pièces suivantes, par pied (NB: ici, j'ai inséré une couche supplémentaire pour avoir une semelle plus épaisse (tissu vert). Les pièces sont placées dans l'ordre en partant du tissu douillet rouge jusqu'à l'antidérapant.



Option broderie :

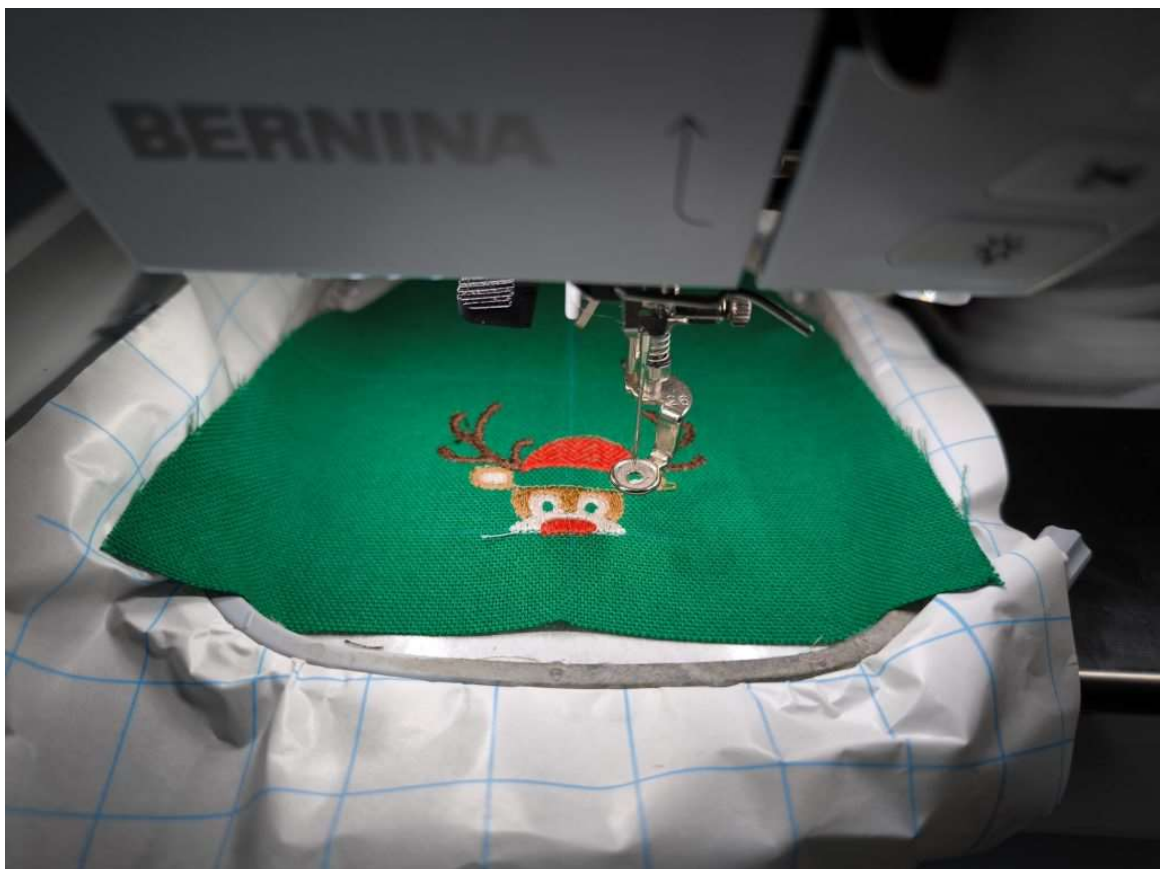
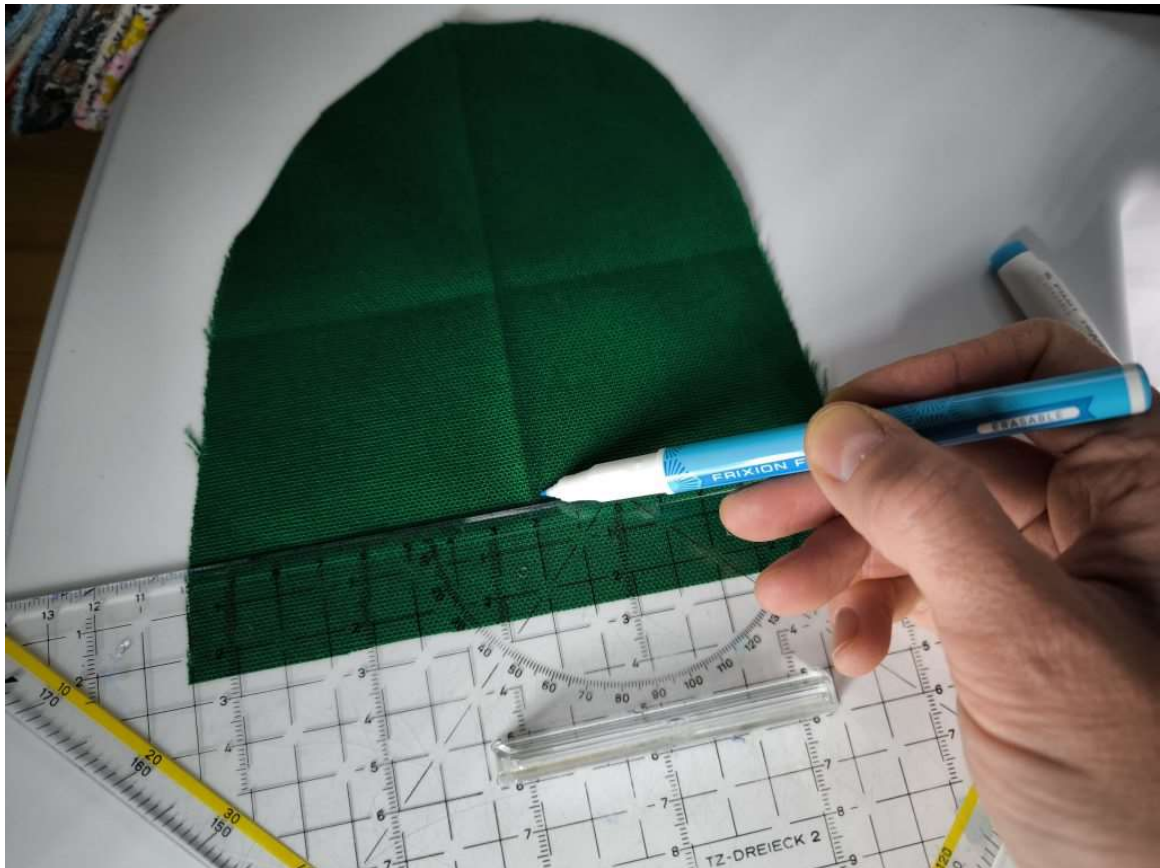
Si vous ne souhaitez pas broder les hauts de vos pantoufles, vous pouvez passer cette étape.

Pour ce tuto, j'ai voulu broder des motifs de Noël. Pour ce faire, j'ai utilisé ma BERNINA 700 ainsi que le cadre de broderie moyen et du Filmoplast. Sur le haut du pied gauche, j'ai choisi un motif original trouvé chez Breizh Creations Art.

Sur le haut du pied droit, j'ai pioché dans l'alphabet de la machine, et j'ai inscrit "Ho!" que j'ai multiplié par 3. J'ai ensuite fait pivoter le tout de sorte que le motif se place en diagonal. Vous pouvez vous référer aux détails sur l'écran ci-dessous.



Placez bien votre motif en tenant compte des valeurs de couture !



Trousse Kaya – notice de montage

Patron réservé à un usage privé ! Toute reproduction ou commercialisation, même partielle, est interdite.

Etapes de montage :

Commencez par réaliser les hauts des pantoufles. Veillez bien à ne pas vous tromper de sens par rapport au pied gauche et au pied droit. Pour chaque pied, posez en premier la ouatine. Ensuite, sur la ouatine, posez endroit contre endroit la face brodée (verte) contre la face intérieure (rouge). Coudre uniquement la partie rectiligne à 1 cm du bord.



Retourner de sorte à obtenir la face brodée sur le dessus, la ouatine au milieu et le tissu rouge en-dessous. Repassez légèrement la couture afin de ne pas écraser la ouatine. Vous pouvez, en option, réaliser une surpiqûre. Enfin, cousez le bord arrondi à quelques millimètres du bord afin de que tout tienne ensemble.



Assemblez la semelle de la pantoufle pour chaque pied en superposant dans l'ordre : la face anti-dérapante (partie anti-dérapante posée sur votre plan de travail), une couche supplémentaire éventuelle pour rigidifier (ici en vert), la ouatine et le tissu rouge avec l'endroit face à vous. Assemblez le tout à grands points à 0,5 millimètres du bord.





Recoupez soigneusement les surplus de couture afin de n'avoir plus que 0,3 millimètres de surplus.

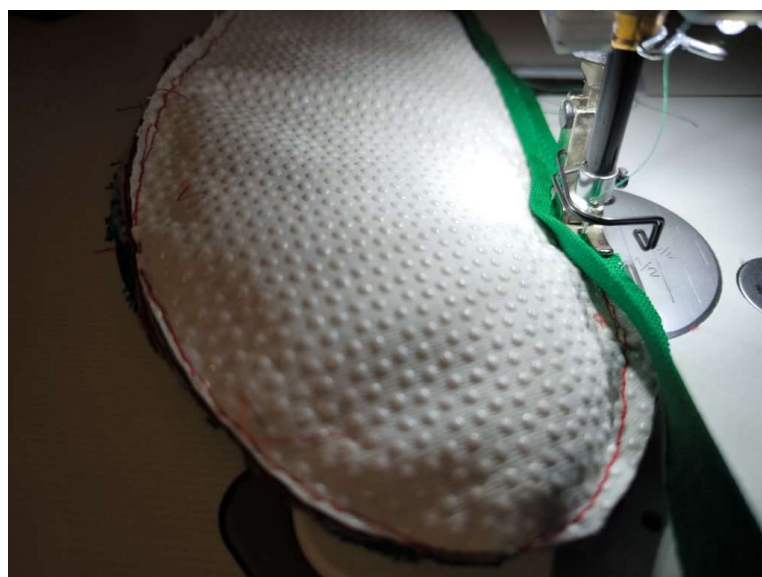
Pour chaque pied, placez le haut de la pantoufle correspondant sur la semelle en tenant compte des repaires. Il est normal que la partie haute soit plus large puisqu'il faut laisser la place au pied. Assemblez toutes les couches ensemble à grands points à quelques millimètres du bord.



Vous avez presque fini vos belles pantoufles! Il ne vous reste plus qu'à poser le biais tout autour.

Pour ce faire, vous avez le choix entre un biais du commerce (souvent plus rigide et moins facile à poser) ou un biais fait maison, coupé dans le biais de votre tissu. Ici, j'ai coupé une bande de biais dans le tissu vert, d'une largeur de 3 cm. Au fer à repasser, pré-pliez 0,5 cm sur chaque longueur.

Ensuite, pliez une des extrémités du biais sur 0,5 cm et poser le bord long du biais endroit contre le dessous de la pantoufle (partie anti-dérapante). Coudre tout le long à 0,5 cm du bord en suivant bien les courbes et la ligne du pli du biais. Terminez en superposant proprement les extrémités du biais.



Retournez le biais sur la face avant de la pantoufle, le rabattre sur la première ligne de couture, épinglez tout le tour puis cousez minutieusement à 1 mm du bord. Attention, cette étape peut s'avérer compliquée au niveau des épaisseurs. Vérifiez au préalable si votre machine à coudre supporte ces épaisseurs et, si cela ne passe pas, il vous faudra coudre le biais à la main, au point invisible.



Vous voilà prêts pour fêter Noël en pantoufles ! Que pensez-vous du résultat?

